

## Стационарные испытательные установки



### Тип HPU-Sep



Установки серии **HPU-sep** рекомендуется применять везде, где необходимо провести испытания высоким давлением.

Раздельное исполнение блока высокого давления и пульта управления, наличие дверных выключателей, кнопки аварийной остановки и др. значительно повышают безопасность обслуживающего персонала.

При использовании в установке насоса двойного действия испытательные стенды серии HPU позволяют развивать давление в диапазоне от 1000 psi до 25 500 psi.

**Испытательные установки Resato** могут быть использованы для опрессовки клапанов, фитингов, шлангов, трубопроводов и другого оборудования.

Установки изготавливаются в соответствии с европейскими нормами. Компоненты стенда, включая соединительные материалы и трубы, установлены на стальной раме и закрыты специальными панелями. Оборудование Resato поставляется с:

- Руководством по эксплуатации, техническому обслуживанию и перечнем запасных частей.
- Свидетельствами о проверке измерительных приборов.
- Сертификатами калибровки датчиков.

### Доступны следующие конфигурации испытательных установок типа HPU

- Базовая +
- Базовая ++
- Расширенная
- Расширенная +

Подробное описание см. на стр. 2

### Опции установок HPU:

Шланги, кронштейны для шлангов, адаптеры (быстроразъемные в т.ч.)

Дверные выключатели.

Цифровые манометры.

Система сбора и записи информации.

Сменные откалиброванные наборы измерения.

Система видеонаблюдения.

Управляемый слив.

Другие по запросу.



### Вариант «Базовый+»

#### Основные возможности:

##### Тестовые линии

- 1 линия высокого давления 25 500 psi
- 2 насоса: низкого давления/большой производительности и высокого давления малой производительности обеспечивают давление от 300 psi до 25 500 psi

##### Измерение

- Панельные цифровые индикаторы давления

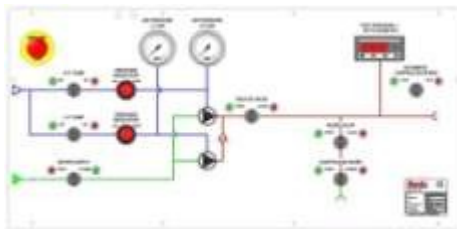
- Точность измерения: 0,5%
- Сертификаты испытаний легко создаются с использованием компьютерной системы сбора и записи данных.

#### Безопасность

- Кнопка аварийной остановки
- Проблесковые лампы указывают о наличии повышенного давления (> 300 psi)
- Дверные выключатели останавливают тест при проникновении в испытательный отсек
- Гравированная панель управления полностью отделена от компонентов высокого давления.

#### Система

- Игольчатые клапаны с пневматическим управлением обеспечивают плавную работу и длительный срок службы.
- Проверенная надежность
- Низкий уровень шума.



### Вариант «Базовый ++»

#### Основные возможности:

##### Тестовые линии

- 1 линия высокого давления 25 500 psi
- 2 насоса: низкого давления/большой производительности и высокого давления малой производительности обеспечивают давление от 300 psi до 25 500 psi
- Система деаэрации

##### Измерение

- Панельные цифровые индикаторы давления
- Дополнительный цифровой индикатор низкого давления

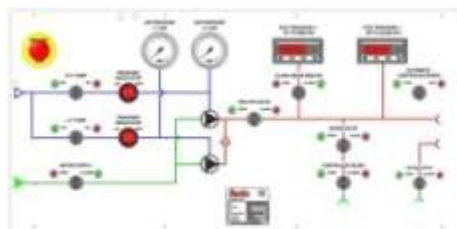
- Несколько датчиков давления для регистрации давления с необходимой точностью в диапазоне 900 – 25 500 psi
- Точность измерения: 0,5%
- Сертификаты испытаний легко создаются с использованием компьютерной системы сбора и записи данных.

#### Безопасность

- Кнопка аварийной остановки
- Проблесковые лампы указывают о наличии повышенного давления (> 300 psi)
- Дверные выключатели останавливают тест при проникновении в испытательный отсек
- Гравированная панель управления полностью отделена от компонентов высокого давления.

#### Система

- Игольчатые клапаны с пневматическим управлением обеспечивают плавную работу и длительный срок службы.
- Проверенная надежность
- Низкий уровень шума.



### Вариант «Расширенный»

#### Основные возможности:

##### Тестовые линии

- 1 линия высокого давления 25 500 psi
- 2 насоса: низкого давления/большой производительности и высокого давления малой производительности обеспечивают давление от 300 psi до 25 500 psi
- Система деаэрации

##### Измерение

- Панельные цифровые индикаторы давления
- Дополнительный цифровой индикатор низкого давления
- Датчик давления в системе деаэрации
- Несколько датчиков давления для регистрации давления с необходимой точностью в диапазоне 900 – 25 500 psi
- Точность измерения: 0,5%
- Сертификаты испытаний легко создаются с использованием компьютерной системы сбора и записи данных.

##### Линии управления

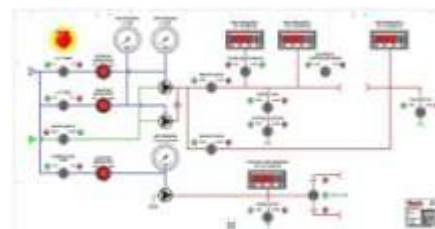
- Двойная линия управления 10 000 psi
- Клапаны типа 4/3 на 10 000 psi возможностью
- управление объектами как одностороннего, так и двухстороннего действия (превенторы или клапаны)
- Настройка давления в линии управления
- Резервуар 40 л
- Фильтр жидкости на входе установки

#### Безопасность

- Кнопка аварийной остановки
- Проблесковые лампы указывают о наличии повышенного давления (> 300 psi)
- Дверные выключатели останавливают тест при проникновении в испытательный отсек
- Гравированная панель управления полностью отделена от компонентов высокого давления.

#### Система

- Игольчатые клапаны с пневматическим управлением обеспечивают плавную работу и длительный срок службы.
- Проверенная надежность
- Низкий уровень шума.



### Вариант «Расширенный+»

#### Основные возможности:

##### Тестовые линии

- 1 линия высокого давления 25 500 psi
- 2 насоса: низкого давления/большой производительности и высокого давления малой производительности обеспечивают давление от 300 psi до 25 500 psi
- Система деаэрации

##### Измерение

- Панельные цифровые индикаторы давления
- Дополнительный цифровой индикатор низкого давления
- Датчик давления в системе деаэрации
- Несколько датчиков давления для регистрации давления с необходимой точностью в диапазоне 900 – 25 500 psi
- Точность измерения: 0,5%
- Сертификаты испытаний легко создаются с использованием компьютерной системы сбора и записи данных.

##### Линии управления

- 4 двойных линии управления 10 000 psi
- Клапаны типа 4/3 на 10 000 psi возможностью
- управление объектами как одностороннего, так и двухстороннего действия (превенторы или клапаны)
- Настройка давления в линии управления
- Резервуар 40 л
- Фильтр жидкости на входе установки

#### Безопасность

- Кнопка аварийной остановки
- Проблесковые лампы указывают о наличии повышенного давления (> 300 psi)
- Дверные выключатели останавливают тест при проникновении в испытательный отсек
- Гравированная панель управления полностью отделена от компонентов высокого давления.

#### Система

- Игольчатые клапаны с пневматическим управлением обеспечивают плавную работу и длительный срок службы.
- Проверенная надежность
- Низкий уровень шума.

